

1 a 15. Místo startu a cíl akce se pyšní sloganem „TREFA NA CESTĚ ZA ZÁŽITKY“ – s přáteli, rodinou ...

Jde o moderní „Sportovně střelecký areál Jívová“, který byl zprovozněn na podzim roku 2019 a nachází se v romantickém prostředí Přírodního parku Údolí Bystřice, 15 km vzdušnou čarou od centra Olomouce. Je napojený na síť regionálních cyklotras a turistických značených tras, poskytuje tak přirozené zázemí pro turisty, vyznavače nordic walkingu, cykloturisty s atraktivní škálou zážitkových aktivit. Areál je proto vhodný jak pro sportovní střelce, tak pro celé rodiny, firmy nebo partu přátel. Stal se také velmi oblíbeným místem pro pořádání svateb.

Najdete tady venkovní kulovou střelnici a brokovou střelnici (skeet a univerzální trap), která nabízí veškeré aktivity s tímto spojené. Pořádají se zde střelecké soutěže, výuka a výcvik ve střelbě. Je zde možnost zážitkové střelby i bez zbrojního průkazu, školení a semináře v oblasti obrany a střelecké přípravy. Mezi aktivní návštěvníky naší brokové střelnice patří také nový olympijský vítěz v trapu Jiří Lipták.

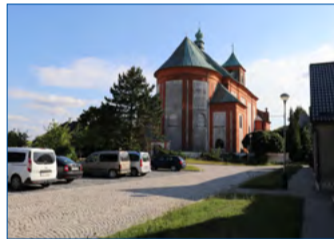
V hlavní budově uvidíte vybavenou školící místnost pro čtyřicet osob, prodejnu zbraní a střeliva. K dispozici je občerstvení s venkovním grilem a posezením, jak ve vnitřních prostorách s krbem, na venkovní kryté terase, tak na zelené ploše s jedinečným výhledem. V areálu nechybí multifunkční dětské a workoutové hřiště, prostory pro venkovní soutěže, hry a wi-fi připojení. Děti si mohou zastřílet z luků nebo ze vzduchovky. Pro e-bikery je k dispozici dobíjecí stanice.

Můžete se zastavit na dobrou kávu, čepovanou Plzeň nebo Kofolu, ochutnat například naše vyhlášená žebra nebo si jen odpočinout v krásné přírodě s výhledem do údolí. Rádi vás zde přivítají!



2. Obec Jívová s historickou radnicí. Západně od obce stával středověký hrad Tepenec, založený Karlem IV. Obec má 596 obyvatel, školu, školku, vodovod a kanalizaci s ČOV, nově vybavený a zrekonstruovaný kulturní dům. Interiér kostela sv. Bartoloměje z roku 1717 je vyzdoben několika

freskami od známého olomouckého barokního malíře Jana Kryštofa Handkeho a díly z olomoucké kamenické dílny Jana Václava Sturmera.



3. Kaplička na křižovatce cest byla v roce 2020 postavena u příležitosti 800. výročí od první písemné zmínky o obci Domašov u Šternberka. Ta původní zde stála už v 18. století a přispívala k orientaci v krajině, sloužila jako úkryt před nepříznivým počasím.



4. Kostel sv. Vavřince v Těšíkově. Obec je od roku 1974 součástí města Šternberk.



5. Dětské hřiště u mateřské školy v Horní Loděnici vedle hlavní silnice a na něm zajímavé ručně opracované jilmové dřevo s motivy hmyzu od výtvarníka Lubomíra Dostála.



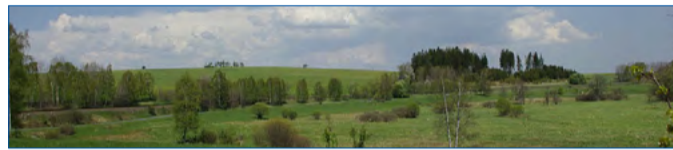
6. Pramen Těšíkovské kyselky. Osvěžení po cestě přijde vhod a silně železitá kyselka po trase je tedy dobrou příležitostí tak udělat.



7. Hraničné Petrovice - nejmenší obec mikroregionu Moravskobrounsko, po cestě můžeme dětské hřiště a kousek dál kostel sv. Petra a Pavla



8. Údolní niva řeky Bystřice leží v nadmořské výšce okolo 520 m.n.m. má četné meandry, lokalita tvoří protipovodňovou ochranu níže položených obcí. Jsou zde vrty minerální vody Ondrášovka.



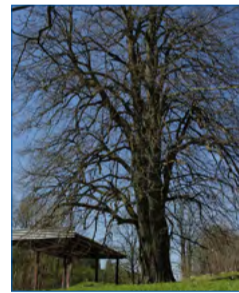
9. Náměstí v Moravském Berouně zdobí lípa stará 242 let, socha Panny Marie Immaculaty, kašna od výtvarníka Lubomíra Dostála z Horní Loděnice. Město má cca 2950 obyvatel.



10. Granitol a.s. - podnik s největší produkcí vyfukovaných PE fólií a vázacích PP pásek v ČR. Výrobce LDPE a HDPE fólií, tašek, pytlů, sáčků, vázacích PP pásek pro stavebnictví, potravinářský a chemický průmysl, zemědělství, automotive a produkci hygienických potřeb.



11. Sedlácká lípa v Norberčanech se představuje na letáku v neolistěném stavu a vy máte možnost ji uvidět v plné kráse. Její skoro 7 metrů v obvodu je fascinující.

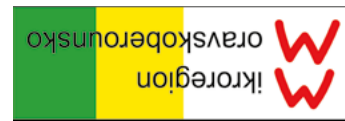
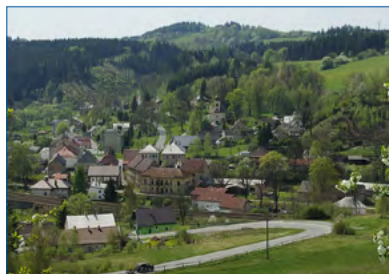


12. Kulturní dům v Norberčanech – nové centrum v obci, která má 4 místní části a 260 obyvatel.



13. Černý kříž – památník připomíná záchranu Olomouce a celé Moravy vojsky generála Laudona, který zde roku 1758 porazil pruská vojska při transportu zásob z Opavy do Olomouce.

14. Domašov nad Bystřicí – v této obci můžete nakoupit v obchodě, který je otevřen 361 dnů v roce, občerstvit se v Penzionu nebo zajet do Bistra Na Výsluní.



Tisk: Machovský s.r.o.

Fotografie a text: Ing. Tomáš Feranec a Miroslav Dvorsky

Machovský s.r.o.

Zpracoval:

firma WANZL

Sponzor:



793 05 Moravský Beroun

náměstí 9, května 4

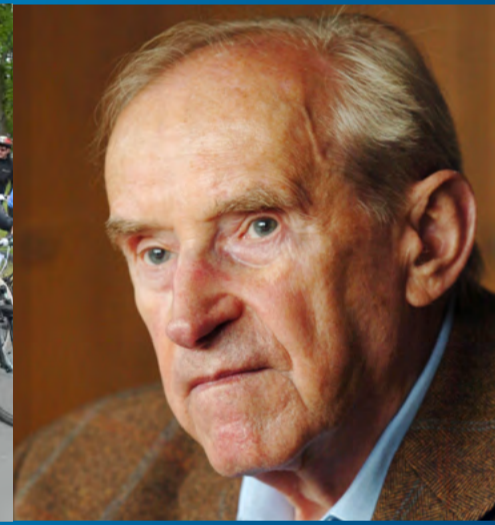
Moravskobrounsko

Svazek obcí mikroregionu

Vydal:

- Sraz od 8:45 hod. v areálu Střelnice v Jívově.
- Přivítání, snídaňové koláčky, jako dárek barevný leták s trasami cyklovýjezdů a popisem zajímavosti po trase na památku.
- Start v 9:15 hod. z areálu Střelnice v Jívově
- Konec cyklovýjezdu je opět v areálu Střelnice v Jívově, kde je zajištěno pro účastníky akce posezení u ohniště s opékáním špekáčků, občerstvením a popovídáním.
- Děti si budou moci zadovádat na skákacím hradu.

Program:



„Dnes jízda po dvou regionech na kolech, zítra nákup s vozíkem Wanzl po obchodech“

Memoriál Rudolfa Wanzla

Datum konání akce

11. 9. 2021

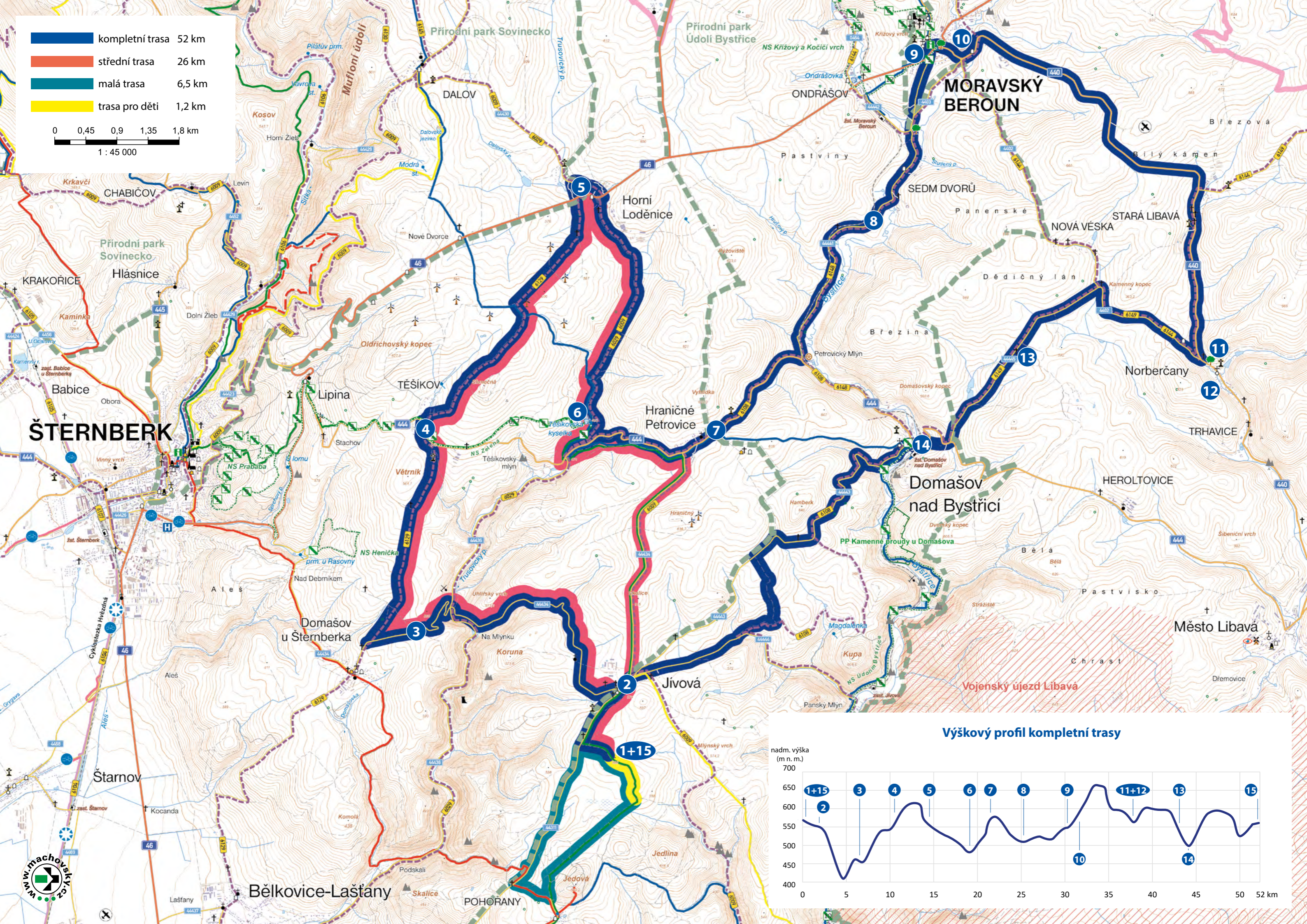
wanzl

Délka jednotlivých tras cyklovýjezdů: pro děti 1,2 km, malá trasa 6,5 km, střední trasa 26 km, dlouhá trasa 52 km

Memoriál Rudolfa Wanzla je pojmenován po rodákovi z obce Jívová (Gibav, Gibau).

Pan Rudolf Wanzl (29. 8. 1924 – 3. 2. 2011) bydlel v obci Jívová v domě s č. p. 228 do konce druhé světové války. Poté byl společně s rodiči odsunut do bavorského Leipheimu, kde rodina začíná budovat svoji firmu. I zde využili Wanzlovi svoji zručnost a dobré nápady. Rodinný podnik stál od počátku u zrodu prvních samoobsluh v poválečném Německu. Už v roce 1948 dodává firma první nákupní vozíky i první nákupní košíky a přispívá tím k nebyvalému rozvoji samoobslužného prodeje na evropském kontinentu. V roce 1950 patentuje stohovatelný nákupní vozík, jehož konstrukční řešení slouží dodnes a stěží bude kdy překonáno. Pan Rudolf Wanzl nikdy nezapomněl na své „Jívovské kořeny“. Proto se po pádu železné opony symbolicky vrací v roce 1991 zpět do rodné vlasti, zakládá společně s Ing. Janem Zajícem zastoupení firmy v České republice a následně i na Slovensku, a velmi aktivně se podílí na budování závodu v Hněvotíně u Olomouce. Do své bývalé vlasti se vždy rád vracel a měl upřímnou radost z toho, že se firmě daří.

- kompletní trasa 52 km
 - střední trasa 26 km
 - malá trasa 6,5 km
 - trasa pro děti 1,2 km
- 0 0,45 0,9 1,35 1,8 km
1 : 45 000



Výškový profil kompletní trasy

